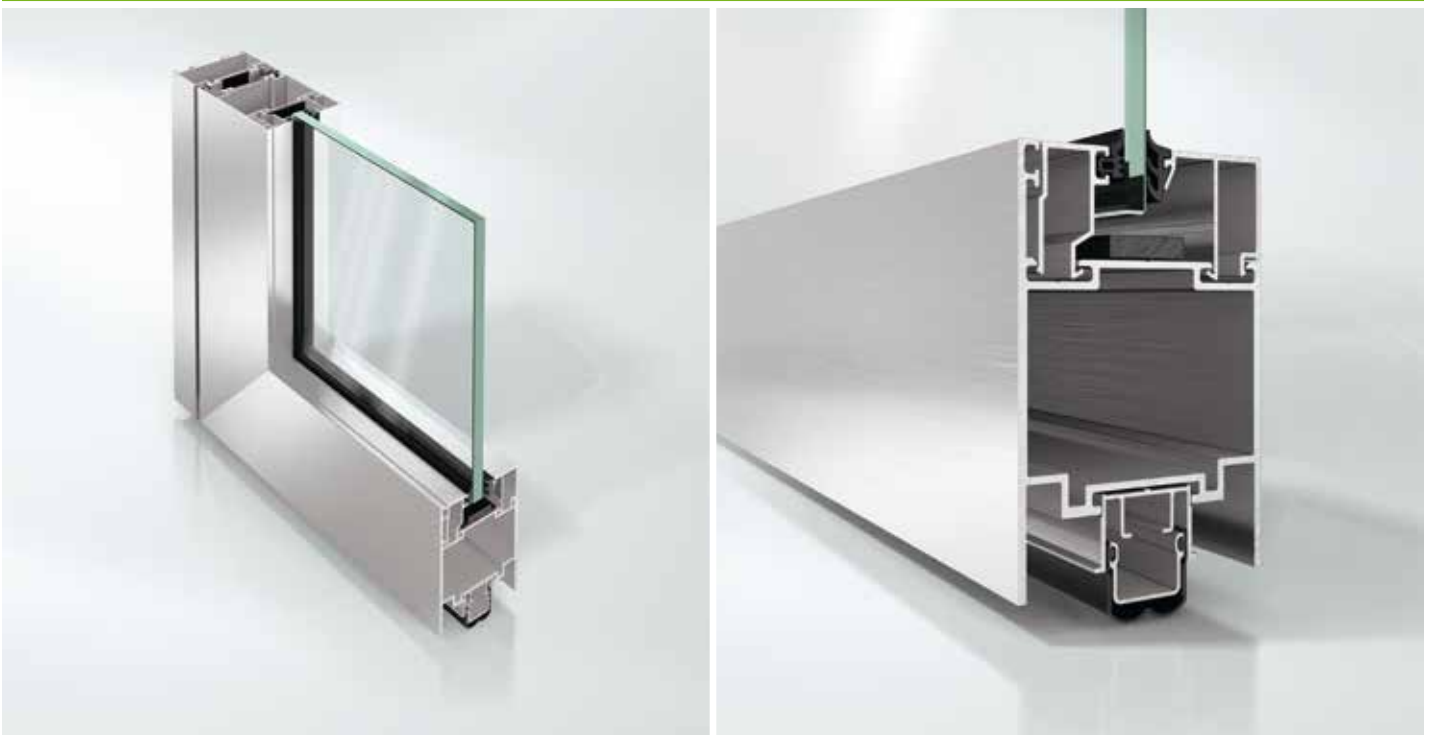


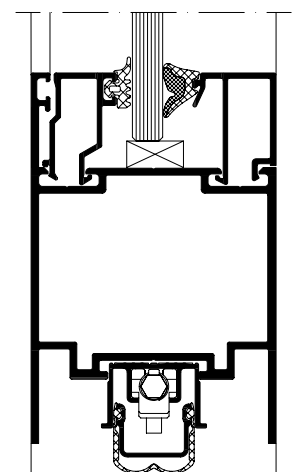
## Schüco ADS 65.NI FR 30

Aluminium Brandschutz-Türsystem  
Aluminium fire door system



Die ungedämmte Brandschutztürserie Schüco ADS 65.NI FR 30 für variable Tür- und Wandkonstruktionen zeichnet sich dadurch aus, dass sie nicht nur nach deutscher Norm, sondern auch nach den europäischen Normen für Rauchschutz und Brandschutz geprüft ist. Dabei erfüllt die Serie die Kriterien der Feuerwiderstandsklassen EW30 für Tür- und Wandkonstruktionen sowie E30 als neue Systemlösung für Festverglasungen. Die einfache Verarbeitung durch die bewährte Multifunktionsnut und klemmbare Beschläge mit Drehnutensteinen zeichnet die Systemplattform aus. Als Brandschutznachweis stehen zahlreiche landesspezifische Zulassungen zur Verfügung. In Deutschland ist der Einsatz der G30-Festverglasung zugelassen.

The non-insulated fire door series Schüco ADS 65.NI FR 30 for various door and wall constructions is outstanding for not only having been tested in accordance with the German standard but also European standards for smoke and fire protection too. The series also meets the criteria of fire resistance classes EW30 for door and wall constructions, and E30 as a new system solution for fixed glazing. Simplicity of fabrication, thanks to the tried-and-tested multi-purpose groove, push-in fittings and locking cams, sets this system platform apart. Numerous country-specific approvals can be used to prove the fire protection properties. The use of G30 fixed glazing is approved in Germany.

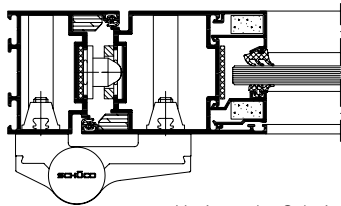


Vertikalschnitt mittige  
Verglasung, Maßstab 1:2  
Vertical section detail  
centre glazing, scale 1:2

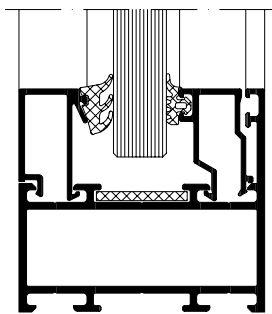
# Schüco ADS 65.NI FR 30

## Aluminium Brandschutz-Türsystem

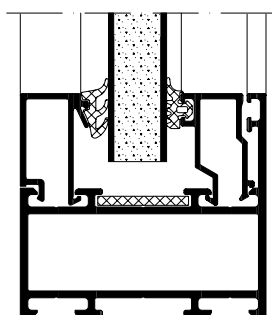
## Aluminium fire door system



Horizontaler Schnitt  
Maßstab: 1:4  
Horizontal section detail  
scale: 1:4



Festverglasung  
ADS 65.NI FR 30 Glas  
Fixed glazing  
ADS 65.NI FR 30 glass



Festverglasung  
ADS 65.NI FR 30 Paneel  
Fixed glazing  
ADS 65.NI FR 30 panel

### Schüco ADS 65.NI FR 30

#### Produktvorteile

- Lichte Durchgangsmaße:  
1-flügelig 1.400 x 2.488 mm  
2-flügelig 2.820 x 2.488 mm
- Max. Glasformate Festverglasung:  
EW30 1.400 x 2.500 mm / 2.020 x 1.400 mm  
E30 1.500 x 3.000 mm / 3.000 x 1.500 mm
- Einsatz Brandschutzglas z. B. SchücoFlam E30 sowie geprüfte Systempaneele für Tür- und Wandkonstruktionen (landesspezifische Zulassung beachten)
- Brandschutz, Rauchschutz oder Standardsystem mit einer Profilplattform realisierbar
- Vielfältige Gestaltungsmöglichkeiten durch unterschiedlichste Verglasungsarten
- Multifunktionseigenschaften wie Brand- und Rauchschutz sowie Zutrittskontrolle
- Kombinierbar mit Schüco Standardtürsystemen
- Einsatz von verdeckt liegenden Beschlägen (verdeckt liegende Bänder, integrierter Obentürschließer, integrierte Mitnehmerklappe)

#### Product benefits

- Clear opening dimensions:  
Single-leaf 1400 x 2488 mm  
Double-leaf 2820 x 2488 mm
- Max. fixed glazing glass formats:  
EW30 1400 x 2500 mm/2020 x 1400 mm  
E30 1500 x 3000 mm/3000 x 1500 mm
- Use of fire-resistant glass, such as SchücoFlam E30, as well as tested system panels for door and wall constructions (observe country-specific approval)
- Fire protection, smoke protection or standard system all from a single profile range
- Various types of glazing provide a whole range of design options
- Multi-purpose characteristics such as fire and smoke protection, and access control
- Can be combined with Schüco standard door systems
- Concealed fittings (concealed hinges, integral top door closer, integrated pre-selector)



#### Verarbeitungsvorteile

- Nur ein ungedämmtes Profilsystem für unterschiedliche Anforderungen
- Beschlagsplattform überwiegend identisch mit der Schüco Türen ADS 80 FR Plattform
- Einheitliche und flexible Montage aller Beschlagteile in der Multifunktionsnut durch werkseitig vormontierte Drehnutensteine
- Schnelle und kostengünstige Befestigung der Elemente am Baukörper durch vielfältiges Montagezubehör

#### Fabrication benefits

- Only one non-insulated profile system for a variety of requirements
- System fittings predominantly identical to those for Schüco Doors ADS 80 FR range
- Locking cams pre-assembled at the factory allow uniform and flexible installation of all fittings components in the multi-purpose groove
- The units can be fixed to the building structure quickly and economically using a variety of installation accessories

Schüco International KG  
www.schueco.com

# SCHÜCO

